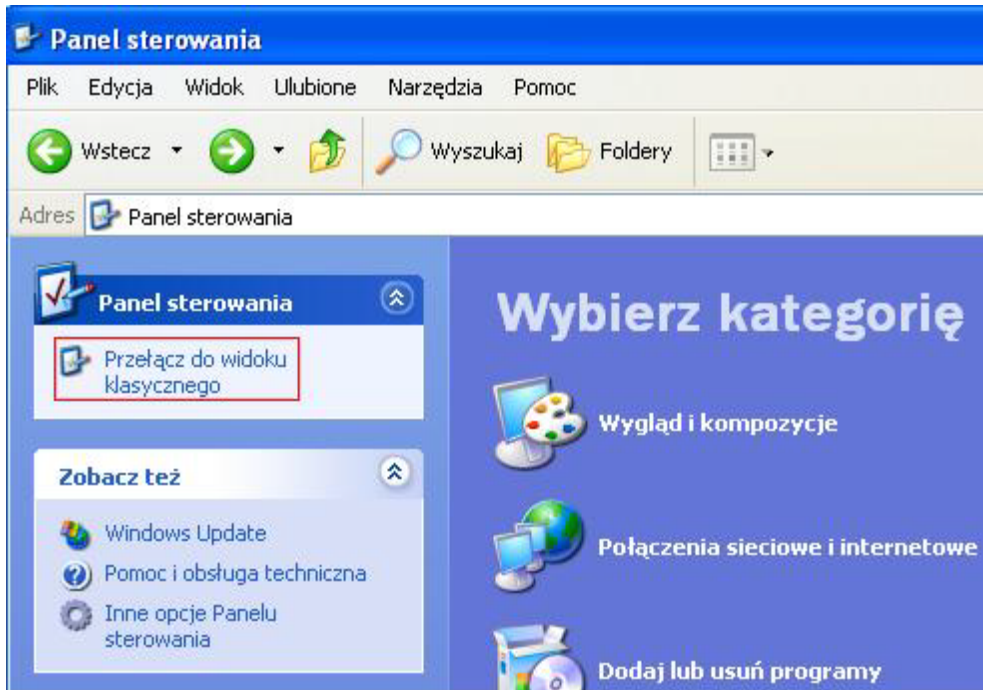


Konfiguracja połączenia PPPoE dla Windows XP:

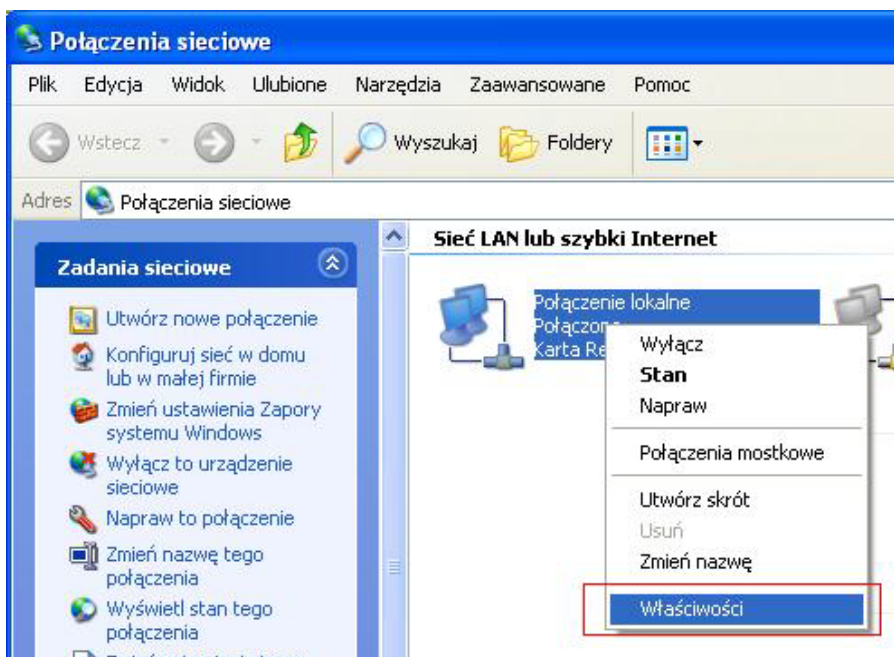
Menu Start -> Panel Sterowania

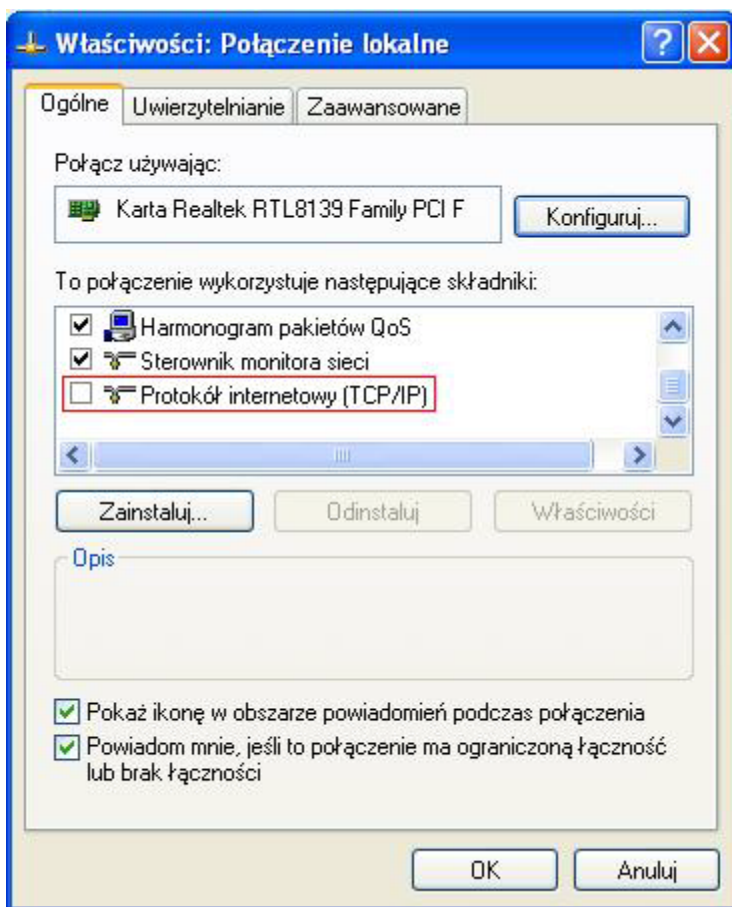
Jeżeli okno panelu sterowania wygląda jak na poniższym obrazku to kliknij na **Przełącz do widoku klasycznego**.



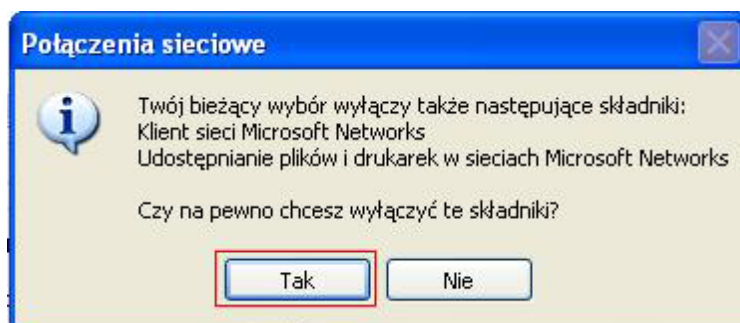
Przed skonfigurowaniem połączenia PPPoE należy **wyłączyć** protokół internetowy **TCP/IP** w ustawieniach połączenia sieciowego.

Połączenia Sieciowe -> Właściwości połączenia





Po zatwierdzeniu zmiany przyciskiem **OK** pokaże się komunikat, należy kliknąć **TAK**.



Rozpakowujemy pobrany ze strony www.eterna.pl lub przesłany w mailu plik i uruchamiamy aplikację „ETERNA_PPPOE”

Konfigurator PPPoE

Eterna Piotr Łukasik

Tel. [(081) 8274027]

E-mail:

Nazwa połączenia

Nazwa usługi [uwagi]

Użytkownik

Hasło

Kolejny krok to kliknięcie na „Przycisk” – „Utwórz Połączenie”

Efektom będzie utworzenie połączenia na **PULPICIE** o nazwie „ETERNA”. Przy pierwszym uruchomieniu należy kliknąć na skrót i wybrać **POŁĄCZ**.

Przy starcie systemu połączenie będzie wybierane automatycznie.

Błędy PPPoE:

691 - błędna nazwa użytkownika lub hasło (powodem może być również „nieoczekiwane” rozłączenie usługi i próba ponownego zalogowania – serwer nie ma informacji o wylogowaniu i uważa że użytkownik jest cały czas zalogowany – rozwiązaniem może być wyłączenie komputera i uruchomienie po 2 minutach. Spowoduje to wyczyszczenie sesji i jeśli faktycznie login i hasło nie uległ zmianie zalogowanie do usługi)

678 - brak sygnału sieci ETERNA